



**Nets Denmark A/S**

Lautrupbjerg 10

P.O. 500

DK-2750 Ballerup

T +45 44 68 44 68

F +45 44 86 09 30

[www.nets.eu](http://www.nets.eu)

CVR-nr. 20016175

# Brugervejledning

---

installation af software til  
chipkort/Windows kommunikation

## Contents

<b>Introduktion</b> .....	<b>3</b>
Indhold .....	3
<b>Sådan installeres softwaren</b> .....	<b>4</b>
Find software på internettet .....	4
Webside åbnes .....	4
Start overførsel af driver til din PC .....	4
Installation begynder .....	5
Installation afsluttet .....	7
<b>Supportmuligheder</b> .....	<b>8</b>
Kontakt .....	8

---

## Introduktion

### Indhold

---

Denne vejledning beskriver, hvordan du installerer Windows software, der sikrer at dit chipkort bliver gjort tilgængeligt for Windows.

---

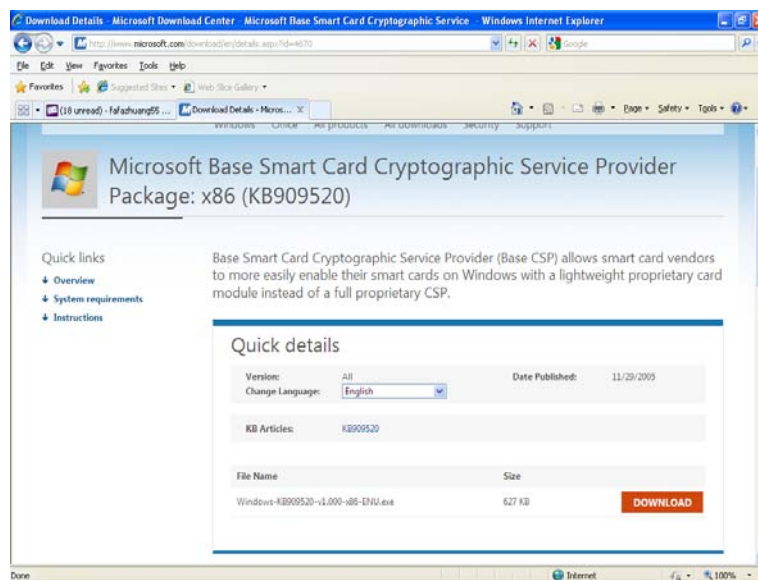
## Sådan installeres softwaren

Find software på internettet

Åben din internetbrowser og forbind til denne webside: [Card enabling](#)

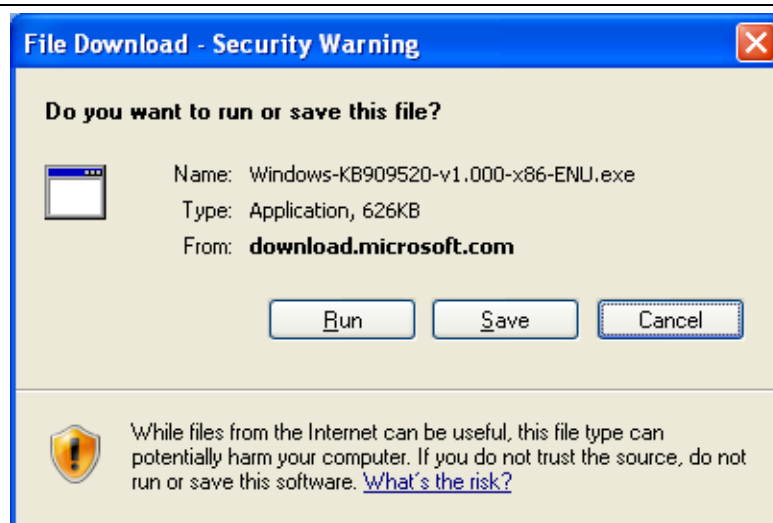
Webside åbnes

Når du har trykket på ovenstående link, vises dette skærmbillede



Tryk på "Download".  
Nedenstående skærmbillede vises

Start overførsel af driver til din PC



Tryk på "Run".  
Nedenstående skærmbillede vises

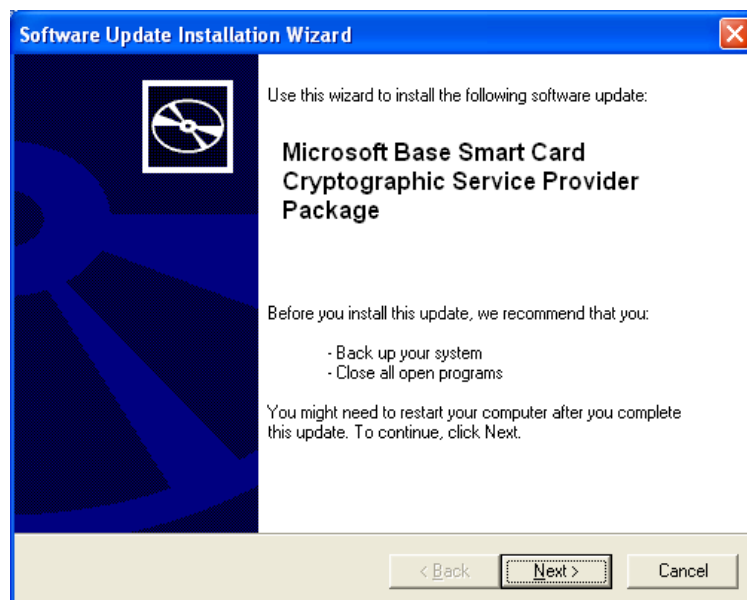


Tryk på "Run"

Nedenstående skærbillede vises

---

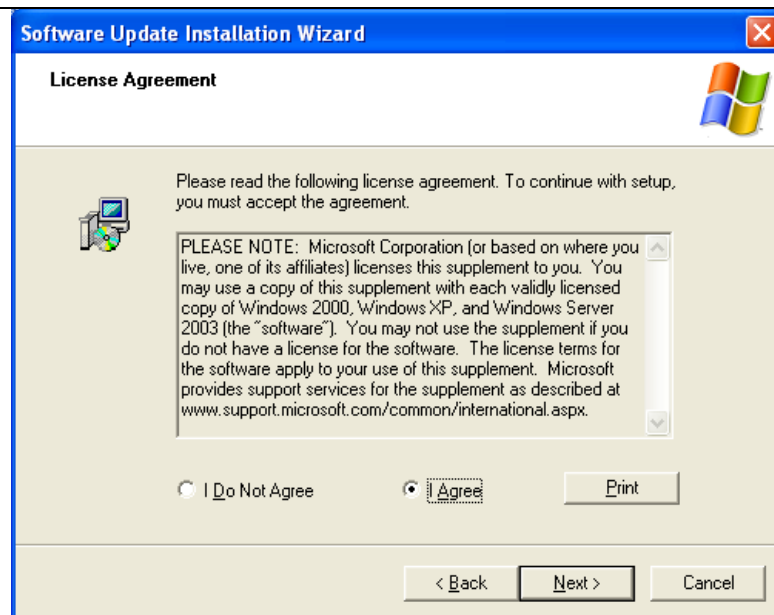
## Installation begynder



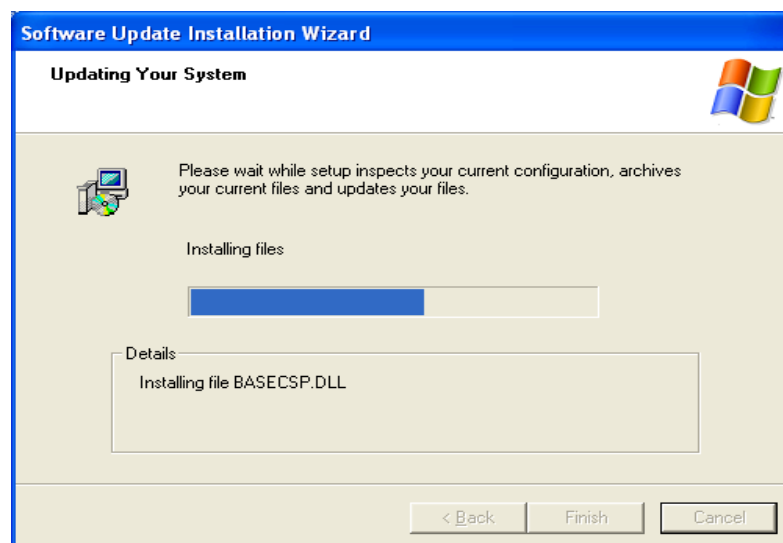
Tryk på "Next".

Nedenstående skærbillede vises

---



Klik på "I agree" og tryk så på "Next".  
Nedenstående skærbillede vises.



Vent mens installationen kører. Når installation er færdig vises nedenstående skærbillede.

## Installation afsluttet



Softwaren er færdiginstalleret.  
Tryk på "Finish".

## Supportmuligheder

### Kontakt

Hvis du har problemer installation af denne software, kan du kontakte Nets' tekniske serviceafdeling, ServiceDesk, på følgende måder:

Telefonnummer	44 89 73 73
E-mail adresse	it-servicedesk@nets.eu
Åbningstider	Mandag – torsdag kl. 08.30 – 16.00 Fredag kl. 09.00 – 16.00