



Nets Denmark A/S

Lautrupbjerg 10

P.O. 500

DK-2750 Ballerup

T +45 44 68 44 68

F +45 44 86 09 30

www.nets.eu

CVR-nr. 20016175

Brugervejledning

installation af minidriver til chipkort

Contents

Introduktion	3
Indhold	3
Sådan installeres minidriveren	4
Find driveren på internettet	4
Download driver	4
Start overførsel af driver til din PC	4
Hvor skal filen gemmes?	5
Udpak filen og vælg korrekt driver	6
Sikkerhedsadvarsel	7
Installation forberedes	7
Accepter licensvilkår	8
Installation gennemføres	8
Installation færdig	9
Supportmuligheder	11
Kontakt	11

Introduktion

Indhold

Denne vejledning beskriver, hvordan du installerer minidriveren til chipkort fra Gemalto.

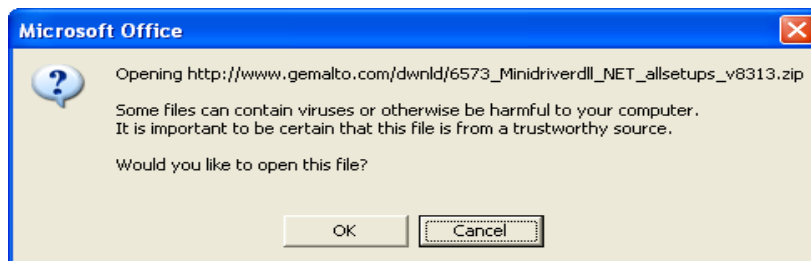
Sådan installeres minidriveren

Find driveren på internettet

Åben din internet browser og forbind til dette link: [Minidriver](#)

Download driver

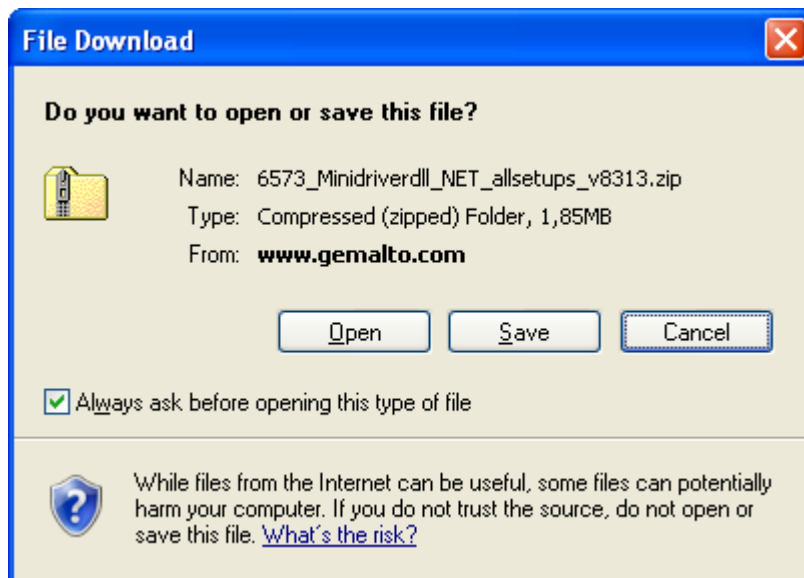
Når du har trykket på ovenstående link, vises dette skærmbillede



Dette er en normal advarsel fra Windows. Hvis du vil være sikker på, at dette er den rigtige software, kan du sammenligne filnavnet på din skærm med det, der er vist her i vejledningen.

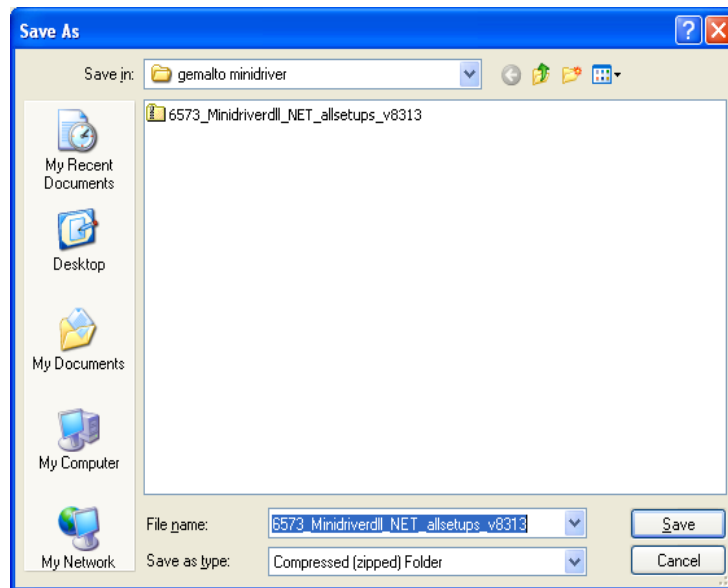
Tryk på "OK".
Nedenstående skærmbillede vises

Start overførsel af driver til din PC



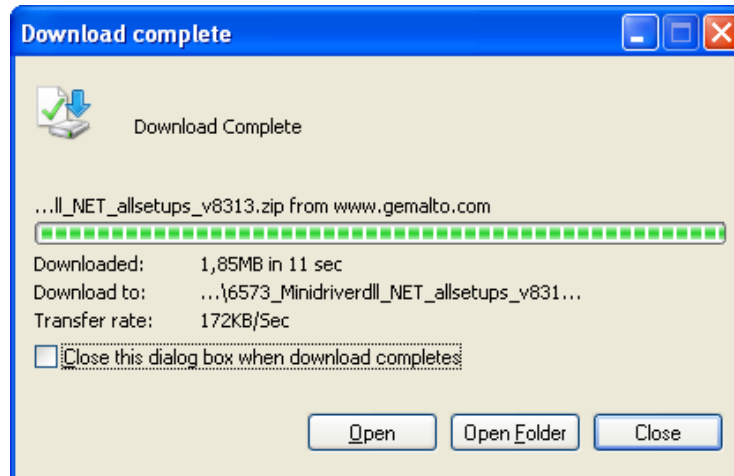
Tryk på "Save".
Nedenstående skærmbillede vises

Hvor skal filen gemmes?



Her kan du vælge en mappe, hvor filen skal gemmes. Du kan også oprette en ny mappe til formålet, som vist i eksemplet her.

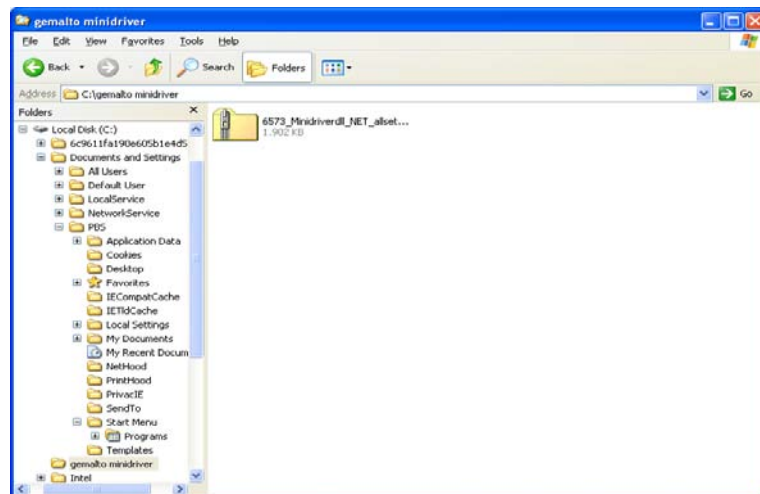
Tryk så på "Save".
Filen bliver overført til din mappe.



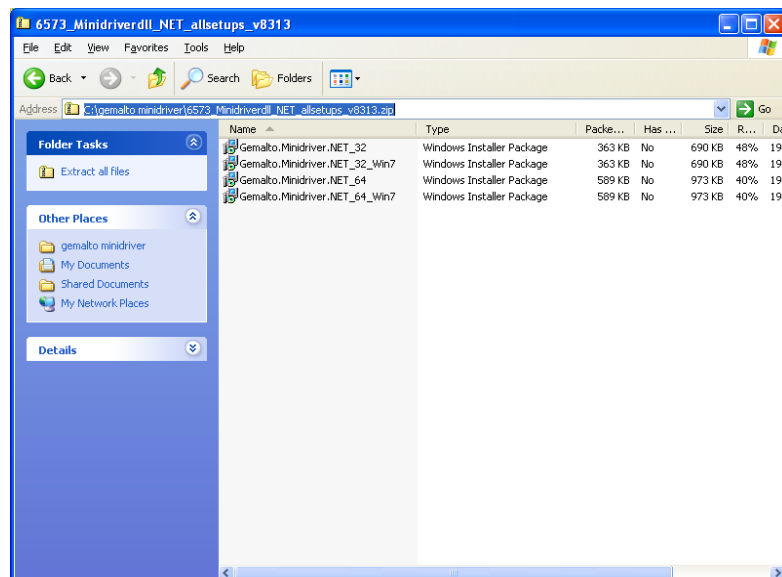
Når overførslen er færdig tryk på "Open Folder"

Nedenstående skærbillede vises

Udpak filen og vælg korrekt driver



Dobbeltklik på mappen
Nedenstående skærbillede vises

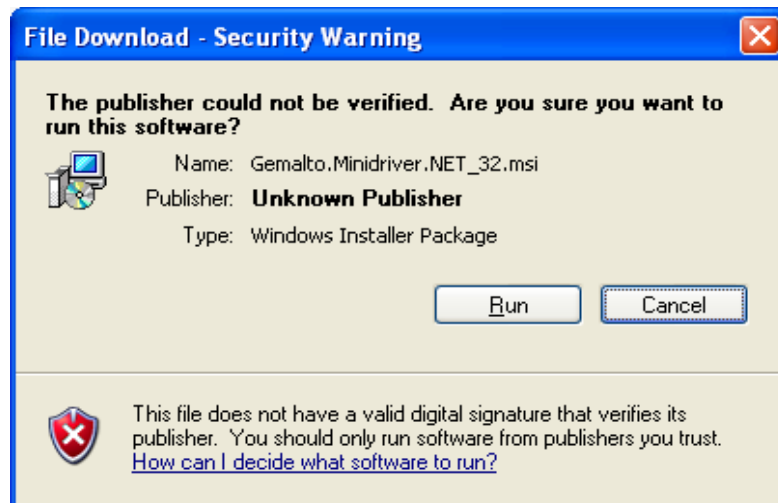


Du skal nu vælge den version af driveren, der passer til din PC.
Hvis du kører Windows 7 skal du vælge en af filerne, der slutter med "Win7"
alt efter om din PC kører 32 eller 64 bit.

Filerne "Gemalto-Minidriver.NET_32" og "Gemalto-Minidriver.NET_64 bruges
til alle øvrige windows-versioner. Husk også her at vælge i overensstemmelse
med, om din PC kører 32 eller 64 bit.

Klik på den fil, der passer til din PC.
Nedenstående skærbillede vises.

Sikkerhedsadvarsel



Dette er en normal advarsel, der sikrer dig mod at installere uønsket software. Du kan være sikker på, at det er den rigtige software ved at sammenligne filnavnet, der vises på din skærm med filnavnet der er vist i denne vejledning.

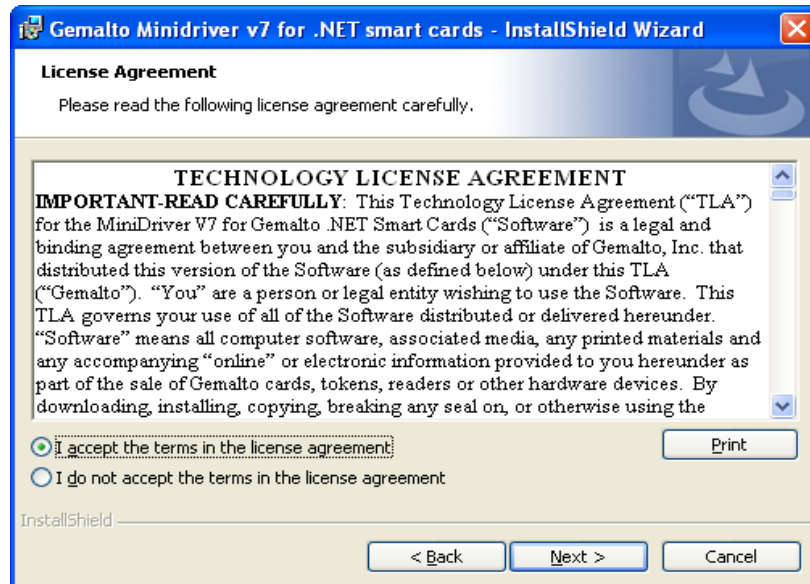
Tryk på OK
Nedenstående skærbillede vises.

Installation forberedes



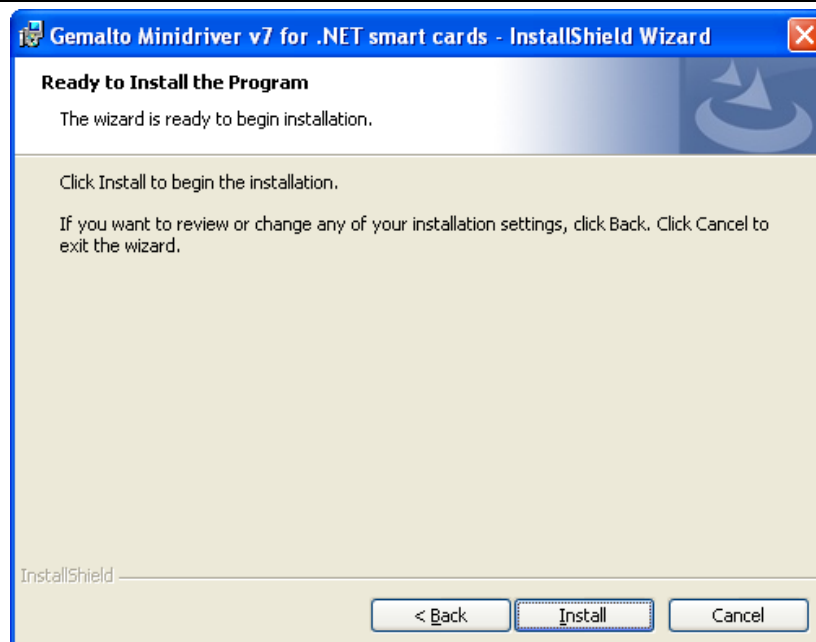
Tryk på "Nest".
Nedenstående skærbillede vises

Accepter licensvilkår

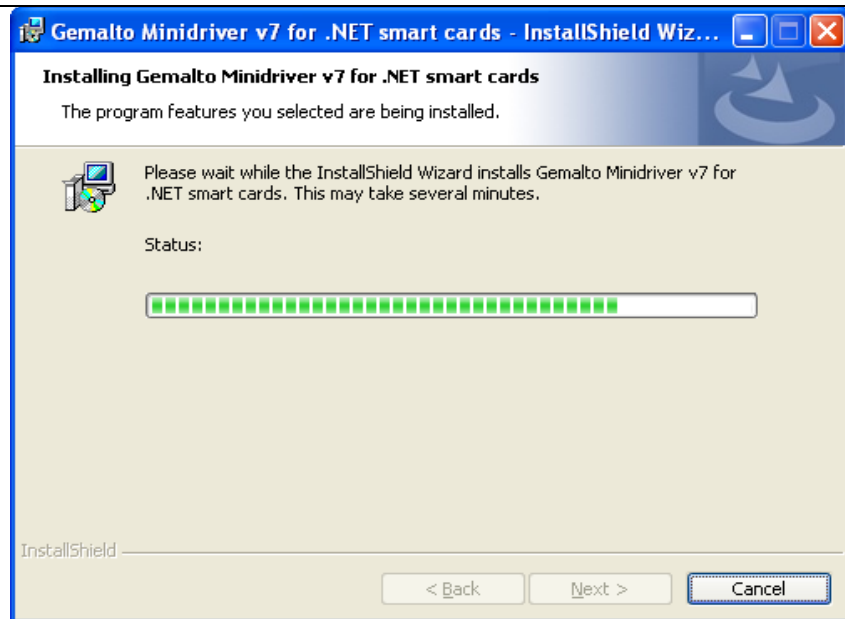


Klik på "I accept the terms in the license agreement" - tryk herefter på "Next"
Nedenstående skærbillede vises

Installation gennemføres

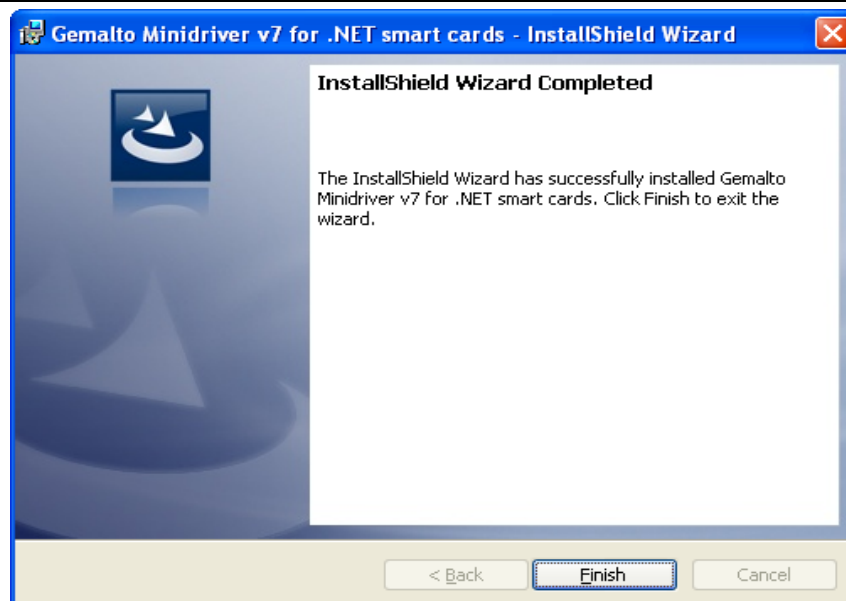


Tryk på "Install"
Nedenstående skærbillede vises



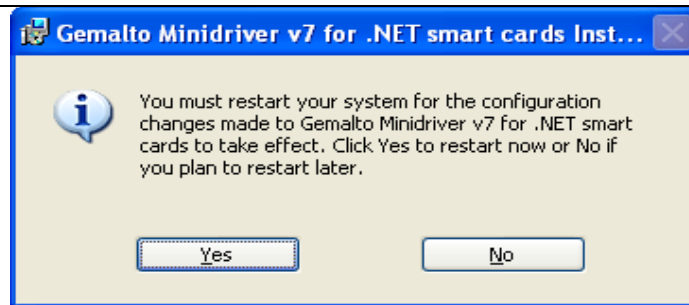
Vent indtil nedenstående skærbillede vises.

Installation færdig



Installationen er færdig
Tryk på "Finish".

Nedenstående skærbillede vises



For at installationen kan få effekt, skal du starte din PC.
Du kan først bruge din kortlæser og dit chipkort til login efter du har gennemført en restart.

Tryk derfor på "Yes".

Supportmuligheder

Kontakt

Hvis du har problemer installation af denne minidriver, kan du kontakte Nets' tekniske serviceafdeling, ServiceDesk, på følgende måder:

Telefonnummer	44 89 73 73
E-mail adresse	it-servicedesk@nets.eu
Åbningstider	Mandag – torsdag kl. 08.30 – 16.00 Fredag kl. 09.00 – 16.00