



Nets Denmark A/S

Lautrupbjerg 10

P.O. 500

DK-2750 Ballerup

T +45 44 68 44 68

F +45 44 86 09 30

www.nets.eu

CVR-nr. 20016175

Brugervejledning

installation af driver til PC USB-SL Reader

fra Gemalto

Contents

Introduktion	3
Indhold	3
Sådan installeres driveren	4
Find driveren på internettet	4
Webside åbnes	4
Start overførsel af driver til din PC	4
Driveren overføres til din PC	5
Explorer sikkerhedskontrol	5
Installation begynder	6
Installation afsluttet	8
Kontakt	Error! Bookmark not defined.
Supportmuligheder	9
Kontakt	9

Introduktion

Indhold

Denne vejledning beskriver, hvordan du downloader driveren til din chipkortlæser.

Bemærk, at vejledningen kun er gældende for PC USB-SL Reader fra Gemalto.Cardman 3121 fra Omnikey.

Hvis du bruger kortlæseren af typen "Cardman 3121" fra Omnikey, finder du installationsvejledningen på www.pbs.dk under emnet "Datakommunikation. Vælg "Downloads til chipkort".

Sådan installeres driveren

Find driveren på internettet

Først skal du vide om din PC kører Windows 32 bit eller Windows 64 bit.

For 32 bit versionen skal du vælge dette link:

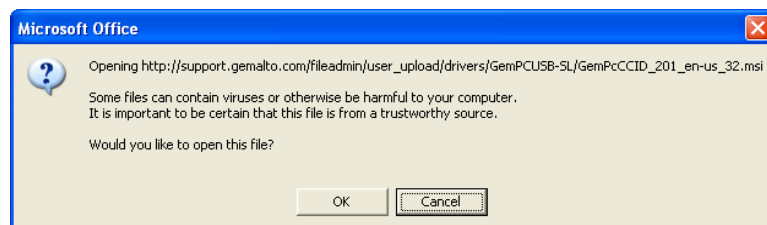
[Driver for PC USB-SL Reader - Windows 32 bit](#)

For 64 bit versionen skal du vælge dette link:

[Driver for PC USB-SL Reader Windows 64 bit](#)

Webside åbnes

Når du har trykket på et af de ovenstående links, vises dette skærmbillede

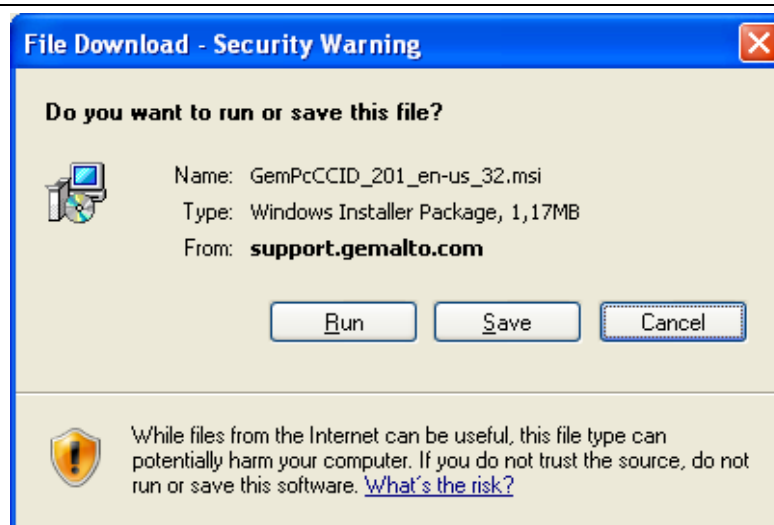


Dette er en normal Windows-advarsel, der beskytter dig mod uautoriseret software. Hvis du vil være helt sikker, kan du kontrollere, at den URL, der er angivet på dit skærmbillede er det samme, som vises i denne vejledning.

Tryk på "OK".

Nedenstående skærmbillede vises

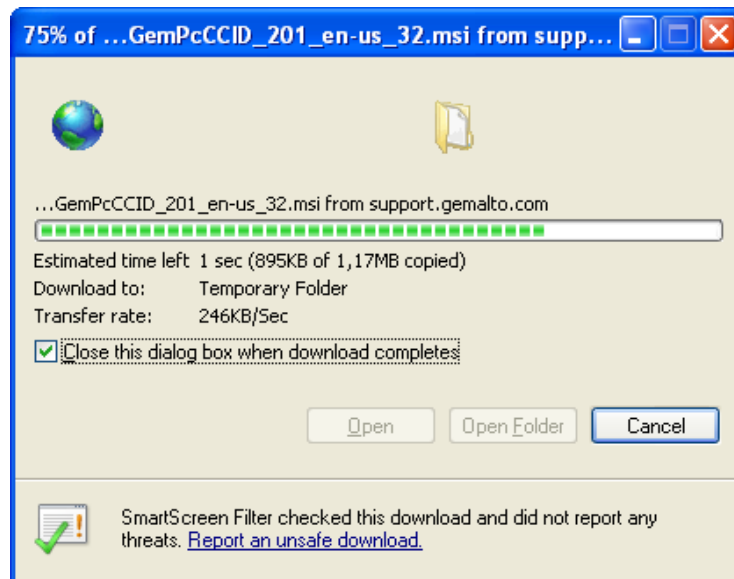
Start overførsel af driver til din PC



Tryk på "Run".

Nedenstående skærmbillede vises

Driveren overføres
til din PC



Vent til nedenstående billede vises

Explorer
sikkerhedskontrol



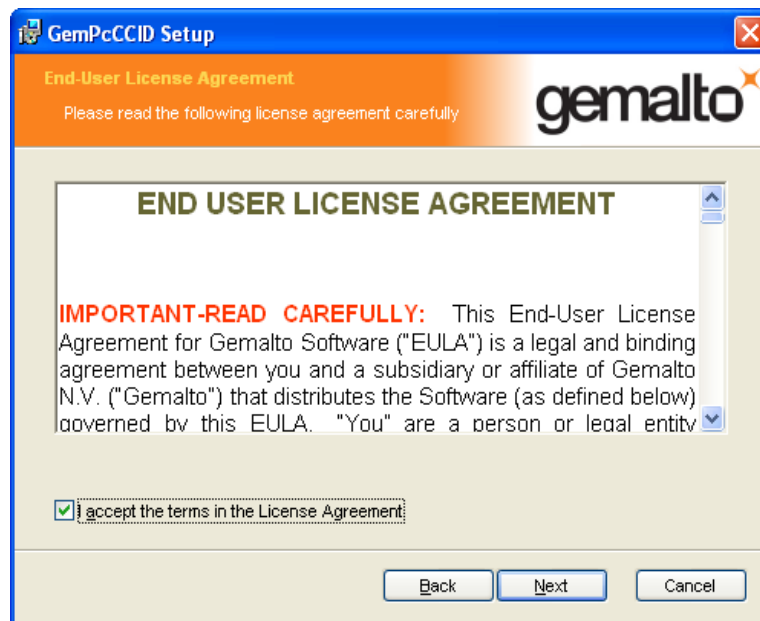
Dette er en normal sikkerhedsadvarsel fra Internet Explorer, der beskytter dig mod uautoriseret software. Hvis du vil være helt sikker på, at dette er den korrekte software, kan du kontrollere, at teksten ud for "Name" på din skærm er den samme som er vist her i vejledningen.

Tryk på "Run".
Nedenstående skærmbillede vises.

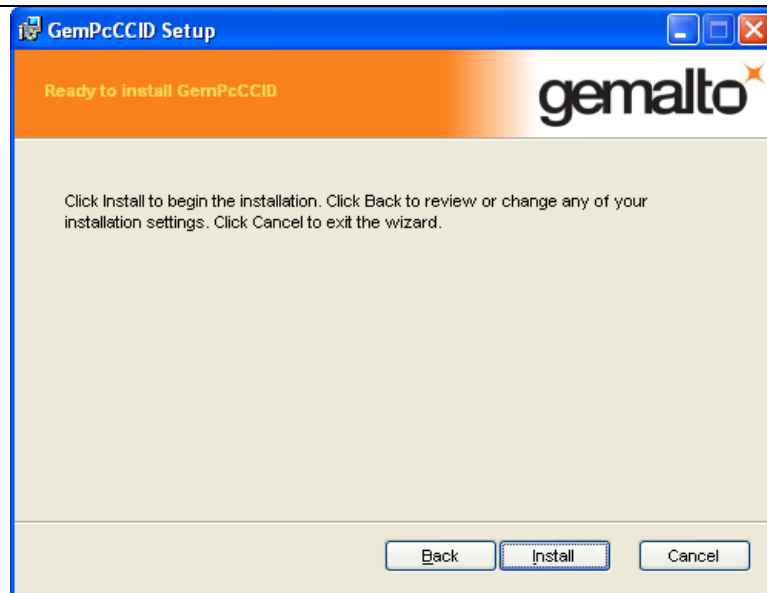
Installation begynder



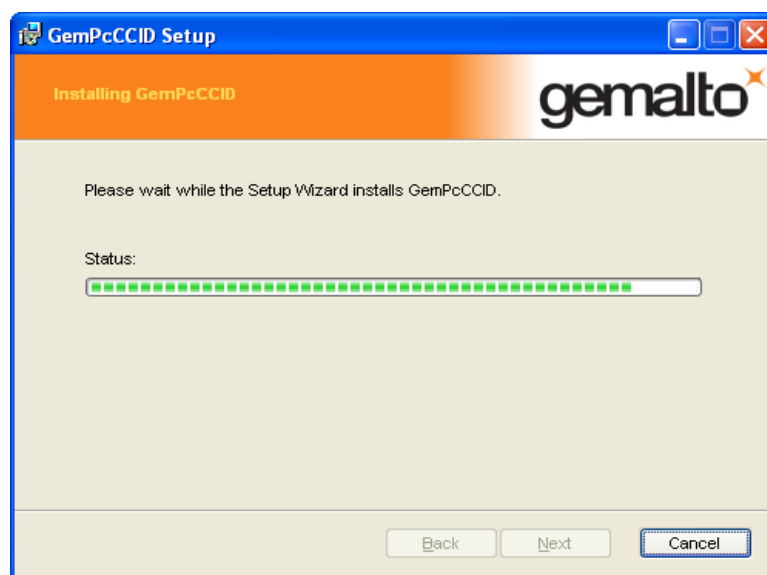
Tryk på "Next".
Nedenstående skærbillede vises



Klik på "I accept the terms in the Licence agreement" og tryk så på "Next".
Nedenstående skærbillede vises.



Tryk på "Install".
Nedenstående skærbillede vises.



Vent til nedenstående skærbillede vises

**Installation
afsluttet**



Driveren er færdiginstalleret.
Tryk på "Finish".

Supportmuligheder

Kontakt

Hvis du har problemer installation af denne driver, kan du kontakte Nets' tekniske serviceafdeling, ServiceDesk, på følgende måder:

Telefonnummer	44 89 73 73
E-mail adresse	it-servicedesk@nets.eu
Åbningstider	Mandag – torsdag kl. 08.30 – 16.00 Fredag kl. 09.00 – 16.00