

Brugervejledning

- administration af PIN-koder og genåbning af spærret certifikat

Brugervejledning- - administration af PIN-kode til chipkortcertifikatet

Vejledningens indhold Denne vejledning indeholder en beskrivelse af, hvordan du henter programmet, du kan bruge til administration af PIN-koden på dit chipkortcertifikat.

Vejledningen indeholder også en beskrivelse af, hvordan programmet bruges til:

- 1: Ændring af PIN-koden, du har modtaget i PIN-kodebrevet
- 2: Åbning af et certifikat, der er blevet blokeret fordi der er indtastet forkert PIN-kode for mange gange.

Hent program til Udskiftning af PIN-kode og åbning af blokeret chipkort

Introduktion

I dette afsnit kan du læse, hvordan du downloader program til administration af din PIN-kode.

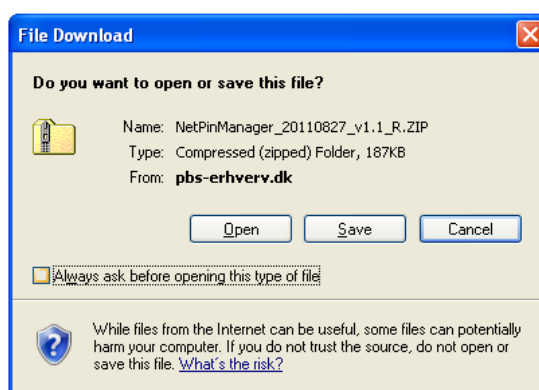
Den PIN-kode, du har modtaget, kan ændres til en selvvalgt værdi, som du måske bedre kan huske og hvis du har indtastet forkert PIN-kode så mange gange, at dit chipkortcertifikat er blevet blokeret, kan du genåbne certifikatet ved hjælp af den Administrator-kode, der er angivet i dit PIN-kodebrev

Sådan virker det

Tryk på dette link:

https://pbs-erhverv.dk/online/gemalto-pinadm/NetPinManager_20110827_v1.1_R.ZIP

Følgende skærbillede vises



Tryk på "Save" og vælg hvor du gerne vil have filen placeret.

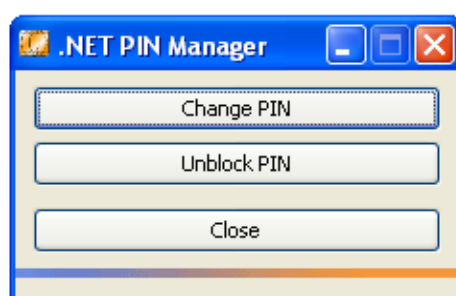
Programmet gemmes nu i den mappe du har valgt og er klar til brug.

Udskiftning af PIN-kode og åbning af blokeret chipkort.

Introduktion Med programmet, du har downloaded ovenfor kan du ændre din PIN-kode og du kan også åbne dit chipkort, hvis det er blevet blokeret fordi du har indtastet forkert PIN-kode for mange gange.

Sådan virker det Tryk på programmet, der ligger på din PC.

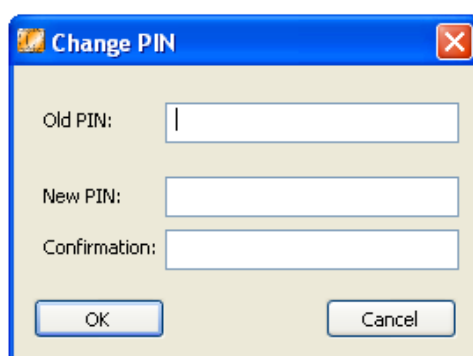
Følgende skærmbillede vises:



Hvis du vil ændre din PIN-kode, tryk da på "Change PIN".

Hvis du vil genåbne dit chipkortcertifikat, tryk da på "Unblock PIN"

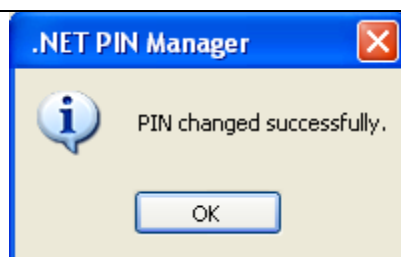
Ændring af PIN-kode Når du har trykket på "Change PIN", vises følgende skærmbillede



Indtast nu den gældende PIN-kode og herefter den PIN-kode, som du gerne vil bruge i stedet.

Den nye PIN-kode skal indtastes både i feltet "New PIN" og i feltet "Confirmation". PIN-koden skal være 8 karakterer lang og kan kun indeholde talværdier fra 0-9.

Tryk herefter på OK og nedenstående skærmbillede vises:

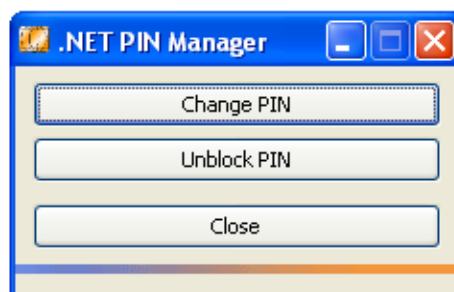


Tryk på OK og programmet afsluttes.
Du kan nu bruge din selvvalgte PIN-kode.

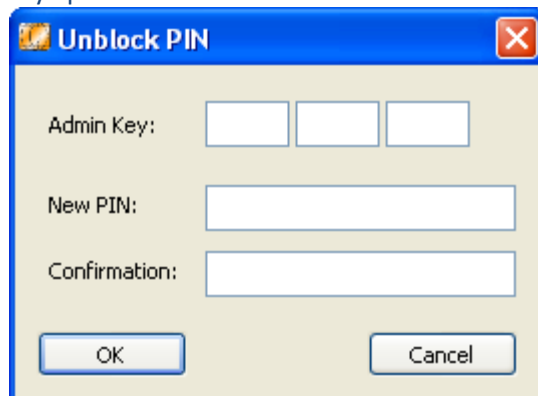
Åbning af blokeret chipkortcertifikat

Tryk på programmet, der ligger på din PC.

Nedenstående skærbillede vises:



Tryk på "Unblock PIN" – nedenstående skærbillede vises:

A screenshot of the "Unblock PIN" dialog box. The title bar says "Unblock PIN" with a close button (X). The dialog has a light beige background and contains three input fields: "Admin Key:" (a three-digit field), "New PIN:" (an eight-digit field), and "Confirmation:" (an eight-digit field). At the bottom, there are "OK" and "Cancel" buttons.

Indtast nu Administrator-koden fra PIN-brevet, du har modtaget og herefter den nye PIN-kode. Den nye PIN-kode skal indtastes både i feltet "New PIN" og i feltet "Confirmation". PIN-koden skal være 8 karakterer lang og kan kun indeholde talværdier fra 0-9.

Tryk herefter på "OK" – følgende skærbillede vises.



Dit chipkortcertifikat er nu genåbnet og du kan bruge det igen med den PIN-kode, du selv har valgt.
